

3,980万円

※土地代込 / 外構工事費用込

※消費税込 ※諸経費別

2026年7月末完成予定！平屋の新築住宅！

オール電化の長期優良住宅！家具・エアコン付き！

コンビニ・ドラッグストア・スーパーが徒歩8分圏内！

この物件の
Google Mapこの物件の
詳細ページ

物件仕様

Panasonic テクノストラクチャー工法

耐震等級 3

長期優良住宅

外構工事 付き

オール電化

家具・家電 付き (※現地展示のソファ・4人掛ダイニング
セット・エアコン1台)

設備仕様

システムキッチン / IHクッキングヒーター (3口)
/ 食洗機 / システムバス / 追焚機能 / 電気給湯器
(エコキュート) / 洗面化粧台 / トイレ1ヶ所 / 温
水洗浄便座 / フローリング / クッションフロア /
クローゼット / エアコン (1台) / 照明器具 / モニ
ター付インターホン

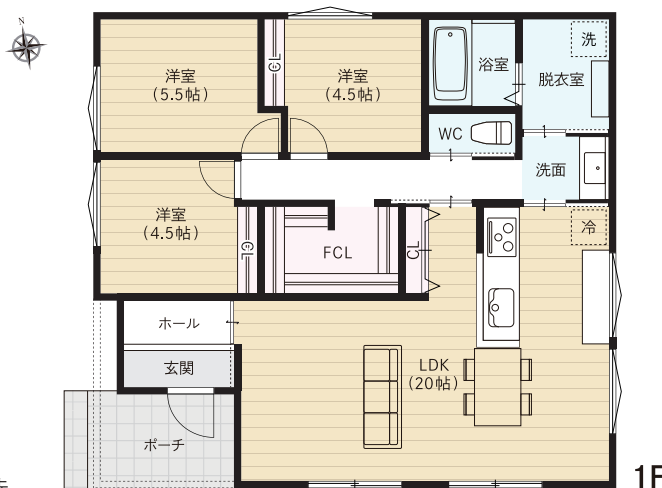
物件概要

間取図 3LDK+FCL

☑ 配膳・片付けがしやすい
横並びのダイニングキッチン☑ 間取りの中央に設けた
ファミリークローゼット

☑ L字に配置した20帖のLDK

☑ エアコン付き (1台)



※現況優先

写真



※完成予想パース

周辺環境

- ・泉小学校 徒歩約10分
- ・泉中学校 徒歩約15分
- ・セブン-イレブン 土岐インター店 徒歩約6分
- ・ゲンキー 定林寺店 徒歩約7分

土地面積	361.28㎡ (109.28坪)	建物面積	85.29㎡ (25.80坪) [1F:85.29㎡]	間取り	3LDK+FCL	地目	宅地	取引形態	売主
所在地	土岐市泉町定林寺字井ノ尻231番9	都市計画	非線引き区域	構造階数	木造1階建	建ぺい率	60%	土地の権利	所有権
交通	JR中央本線「土岐市」駅 徒歩約21分(約1,650m)	用途地域	準工業地域	駐車場	4台(車種による)	容積率	200%	現況	施工中
学区	泉小学校・泉中学校	接道状況	西側の公道(幅員約5.5m)に約16.8m 接面			防火指定	法22条区域	入居可能時期	相談
設備	公営水道 / 公共下水 / 電気	その他の制限	景観法 / 盛土規制法 / 河川法		建築確認番号	みの建確セ第001-80001号(R8/4/2)		完成予定時期	令和8年7月末

※各施設の距離・時間は地図上の道路距離をもとに《徒歩1分=80m / 車1分=400m》として概算(信号待ち時間等は含まず)。実際の通学路は学校指定のルートになります ※掲載の図面や画像と異なる場合は現況優先

Panasonic Builders Group | パナソニックビルダーズグループ



家サイト



土地サイト



Instagram



Youtube