

3,980万円

※土地代込 / 外構工事費用込

※消費税込 ※諸経費別

2026年8月末に完成予定の新築2階建て住宅!

土岐市駅 徒歩8分! 三起屋 徒歩約5分!

南面道路につき陽当たりも期待できます!

この物件の
Google Map



この物件の
詳細ページ



物件仕様

Panasonic テクノストラクチャー工法

耐震等級 3

長期優良住宅

外構工事 付き

オール電化

家具・家電 付き

(※現地展示のソファ・4人掛ダイニング
セット・エアコン1台)

設備仕様

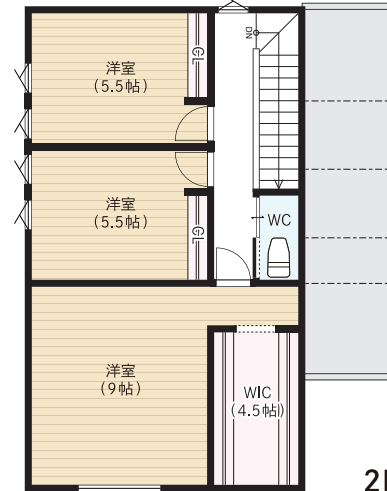
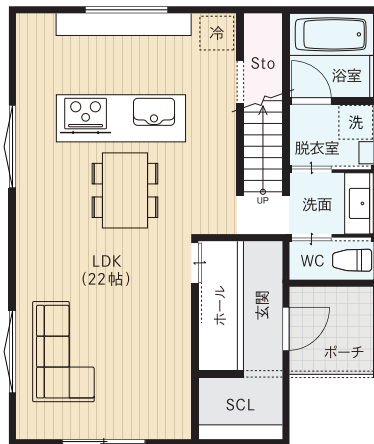
システムキッチン / IHクッキングヒーター (3口)
/ 食洗機 / システムバス / 追焚機能 / 電気給湯器
(エコキュート) / 洗面化粧台 / トイレ1ヶ所 / 温
水洗浄便座 / フローリング / クッションフロア /
クローゼット / 床下収納 / 照明器具 / エアコン (2台) / モニター付インターホン / 庭

間取図 3LDK+WIC+SCL

効率的な家事動線を実現する
アイランドキッチン

4.5帖のWICなど、全居室収納付き
SCL・階段下収納もあり

エアコン付き (2台)



※現況優先

1F

2F

写真



周辺環境

- ・泉小学校 徒歩約 25分
- ・泉中学校 徒歩約 20分
- ・三起屋 徒歩約 5分
- ・デイリーヤマザキ 土岐市駅前店 徒歩約 6分

物件概要

土地面積	225.07㎡ (68.08坪)	建物面積	109.30㎡ (33.06坪) [1F:57.13㎡ / 2F:52.17㎡]		間取り	3LDK+WIC+SCL	地目	宅地	取引形態	売主
所在地	土岐市泉町久尻新土岐津東町19番25	都市計画	市街化区域		構造階数	木造2階建	建ぺい率	60%	土地の権利	所有権
交通	JR中央本線「土岐市」駅 徒歩約8分(約600m)	用途地域	第1種住居地域		駐車場	2台(車種による)	容積率	200%	現況	施工中
学区	泉小学校・泉中学校	接道状況	・南側の公道(幅員約3.3~3.6m)に約9.9m接面 (※セットバック要) ・東側の公道(幅員約5.0~5.3m)に約0.9m接面		防火指定	法22条区域	入居可能時期	相談		
設備	公営水道 / 公共下水 / 電気	その他の制限	景観法 / 都市再生特別措置法 / 盛土規制法 / 河川法		建築確認番号	みの建確セ第001-80004号(R8/5/27)	完成予定時期	令和7年8月末		

※各施設の距離・時間は地図上の道路距離をもとに《徒歩1分=80m / 車1分=400m》として概算(信号待ち時間等は含まず)。実際の通学路は学校指定のルートになります ※掲載の図面や画像と異なる場合は現況優先

Panasonic Builders Group | パナソニックビルダーズグループ

愛岐木材住建株式会社 岐阜県土岐市泉西原町1丁目4番地の1

AIMOKU 宅地建物取引業免許 岐阜県知事(10)第2702号 / 建設業許可 岐阜県知事(特-6)第7798号
一級建築士事務所 岐阜県知事登録 第12856号 / (社)岐阜県宅地建物取引業協会会員

0572-55-4051

(お電話受付時間: 9:00~18:00)

LINE公式アカウント

@aimoku



家サイト



土地サイト



Instagram



Youtube



お問い合わせはお電話またはLINEにて承ります!