

3,480万円

※土地代・外構工事費用・家具代含む

※消費税込 ※諸経費別

モデルハウスのオーナー様募集中!

妻木小学校まで徒歩12分の立地に、リアルサイズの平屋の家!

デッキ・ロフト付の3LDKで新しい暮らしを始めてみませんか?

この物件の
Google Map



この物件の
詳細ページ



物件仕様

- 外構工事・家具付
- ロフト・モルタルデッキあり
- 駐車可能スペース4台分有
(※車種による)

設備仕様

システムキッチン / ガスコンロ (3口) / システムバス / 追焚機能 / ハイブリッド給湯器 / 洗面化粧台 / 温水洗浄便座 / トイレ1ヶ所

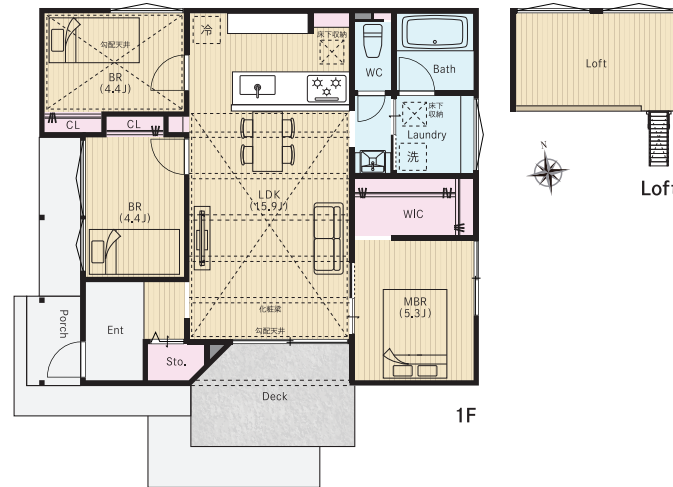
ロフト / フローリング / クローゼット / 床下収納 / 照明器具 / モニター付インターホン / ダブルロックドア / タイルデッキ / 側溝 / 庭

周辺環境

- ・妻木小学校 徒歩約12分(約950m)
- ・西陵中学校 徒歩約24分(約1,900m)
- ・バロー 南土岐店 徒歩約20分(約1,600m)

間取図

3LDK+WIC+ロフト+タイルデッキ



写真



物件概要

土地面積	306.00㎡ (92.56坪)	建物面積	70.38㎡ (21.28坪) [1F: 70.38㎡ / RF: 7.82㎡]		間取り	3LDK + WIC + ロフト	駐車場	4台 (車種による)	
所在地	土岐市妻木町字植田 570-7 (妻木南部土地区画整理事業 仮換地 24街区 9画地)	構造階数	木造 1階建	地目	宅地	都市計画	非線引き区域	取引形態	売主
交通	・JR中央本線「土岐市」駅 車約19分(約7.5km) ・東鉄バス「妻木上郷」停 徒歩約6分(約450m) 【※「土岐市駅前」停まで所要時間25分】	建ぺい率	60%	現況	空き家	用途地域	第1種住居地域	土地の権利	所有権
		容積率	200%	防火指定	法22条区域	接道状況	北・西側の公道(42条1項2号道路)、幅員約6mに接する (※北西角地: 隅切り有)	入居可能時期	相談
学区	妻木小学校・西陵中学校	設備	公営水道・公共下水・個別プロパン・中部電力			接道状況	北・西側の公道(42条1項2号道路)、幅員約6mに接する (※北西角地: 隅切り有)	築年月	令和7年1月

※各施設の距離・時間は地図上の道路距離をもとに《徒歩1分=80m / 車1分=400m》として概算。信号待ち時間等は含まず ※面積計測方式: 公簿 ※図面と現況が異なる場合、現況優先とさせていただきます。

Panasonic Builders Group | パナソニックビルダーズグループ

AIMOKU 愛岐木材住建株式会社 岐阜県土岐市泉西原町1丁目4番地の1
宅地建物取引業免許 岐阜県知事(10)第2702号 / 建設業許可 岐阜県知事(特-6)第7798号
一級建築士事務所 岐阜県知事登録 第12856号 / (社)岐阜県宅地建物取引業協会会員

0572-55-4051
(お電話受付時間: 9:00~18:00)

LINE公式アカウント
@aimoku



お問い合わせはお電話またはLINEにて承ります!